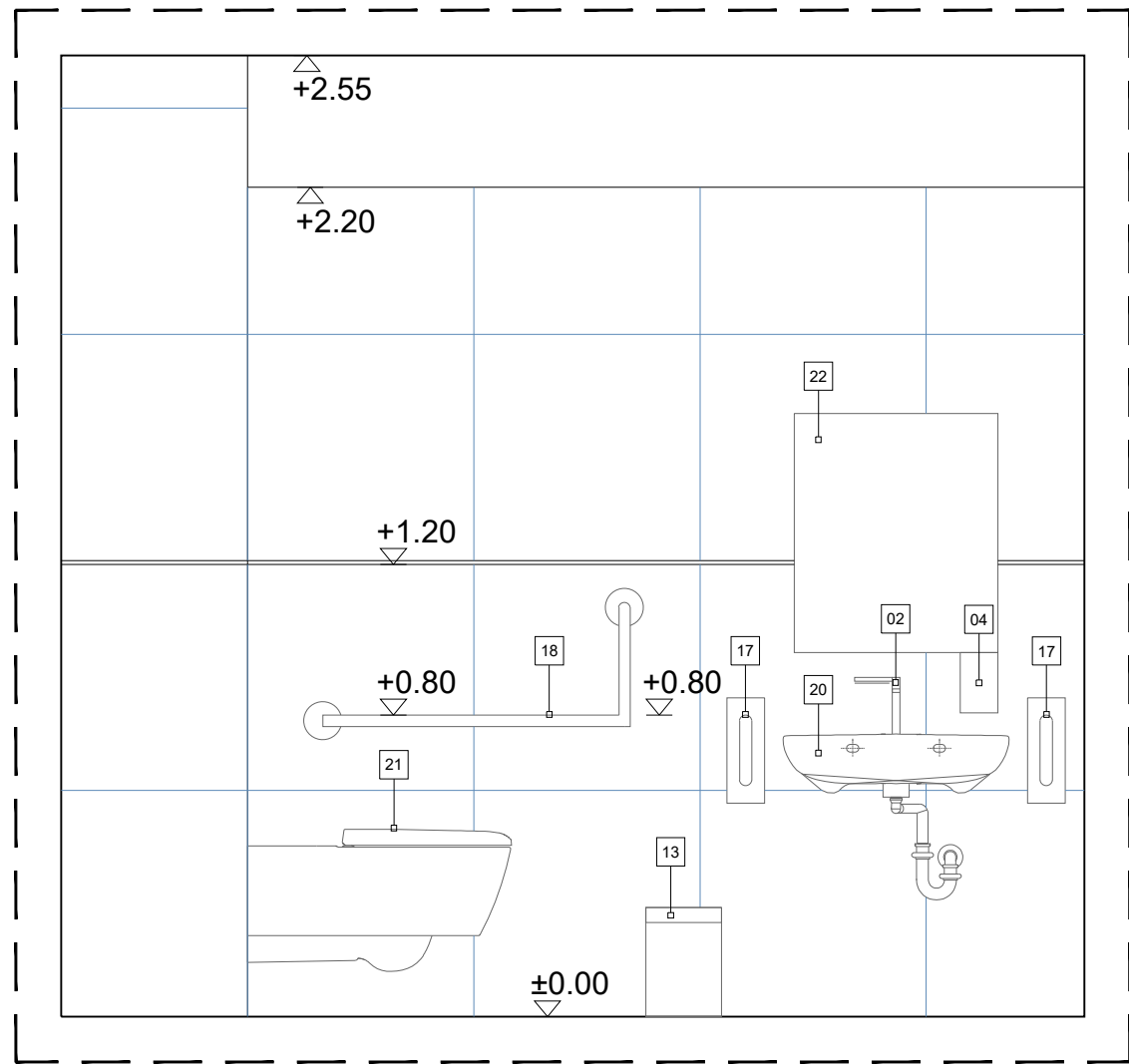
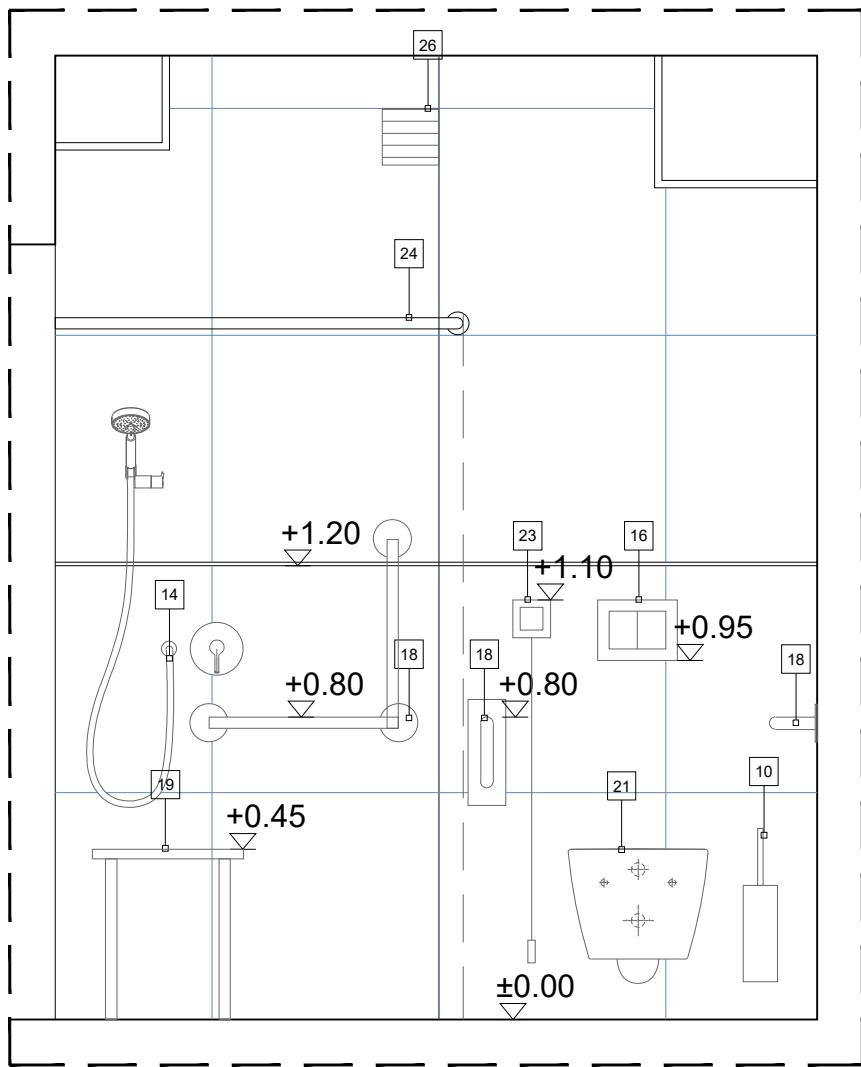


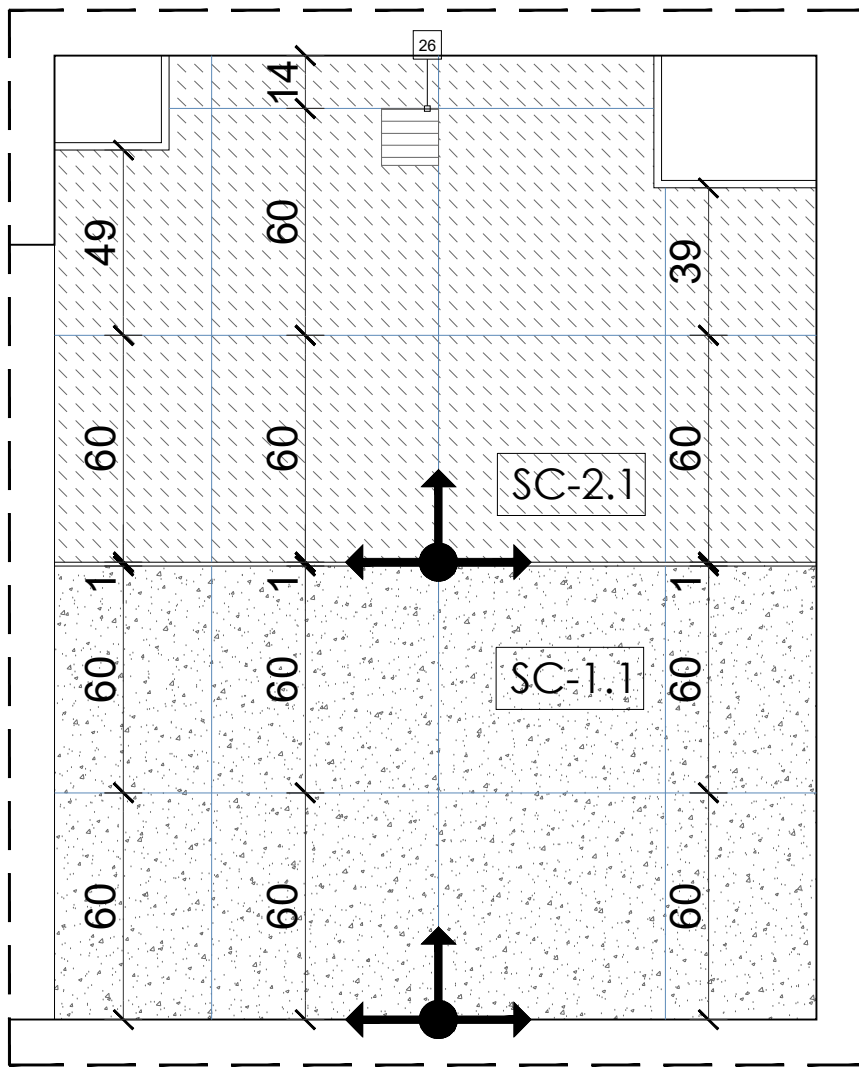
WIDOK A-A



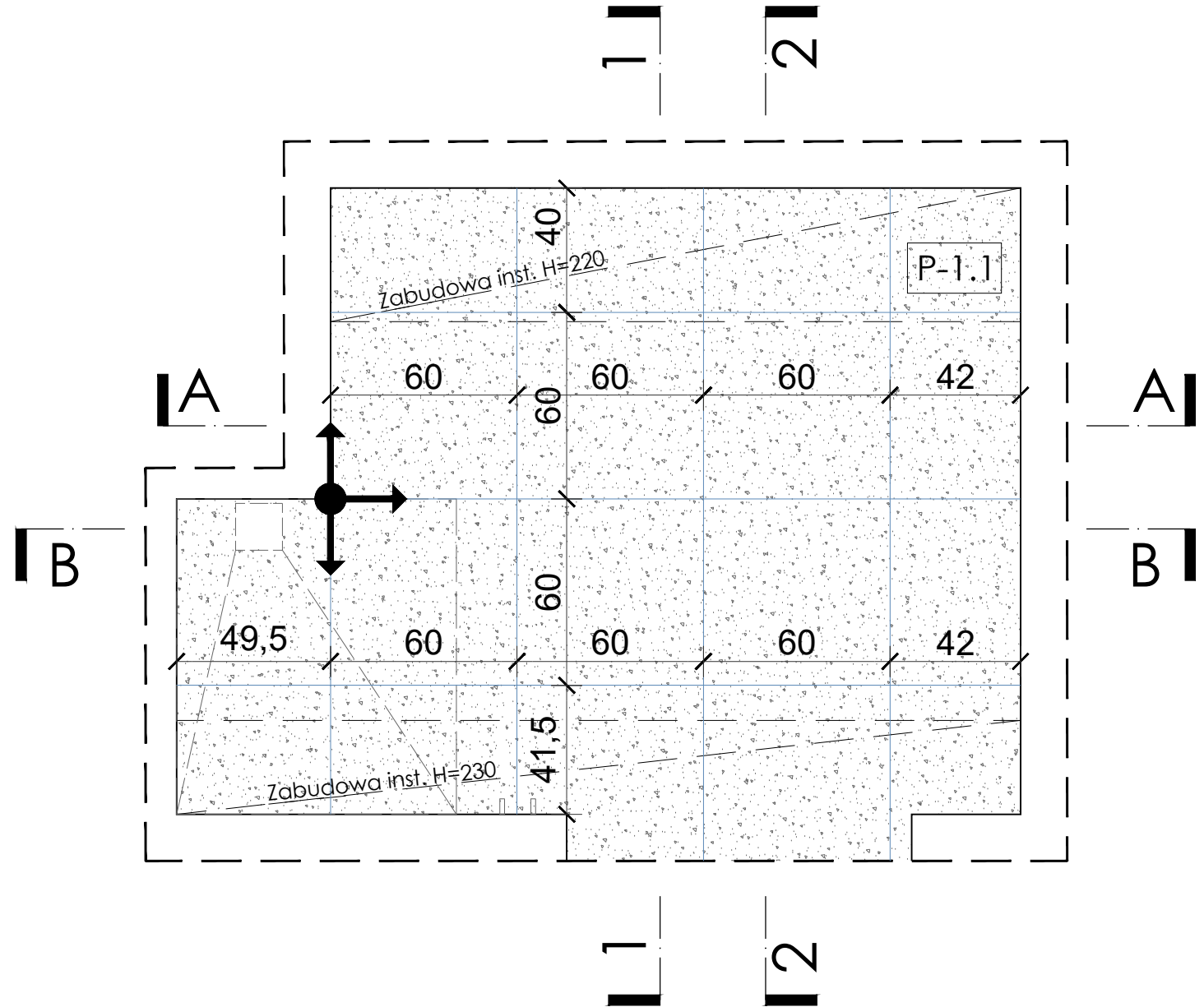
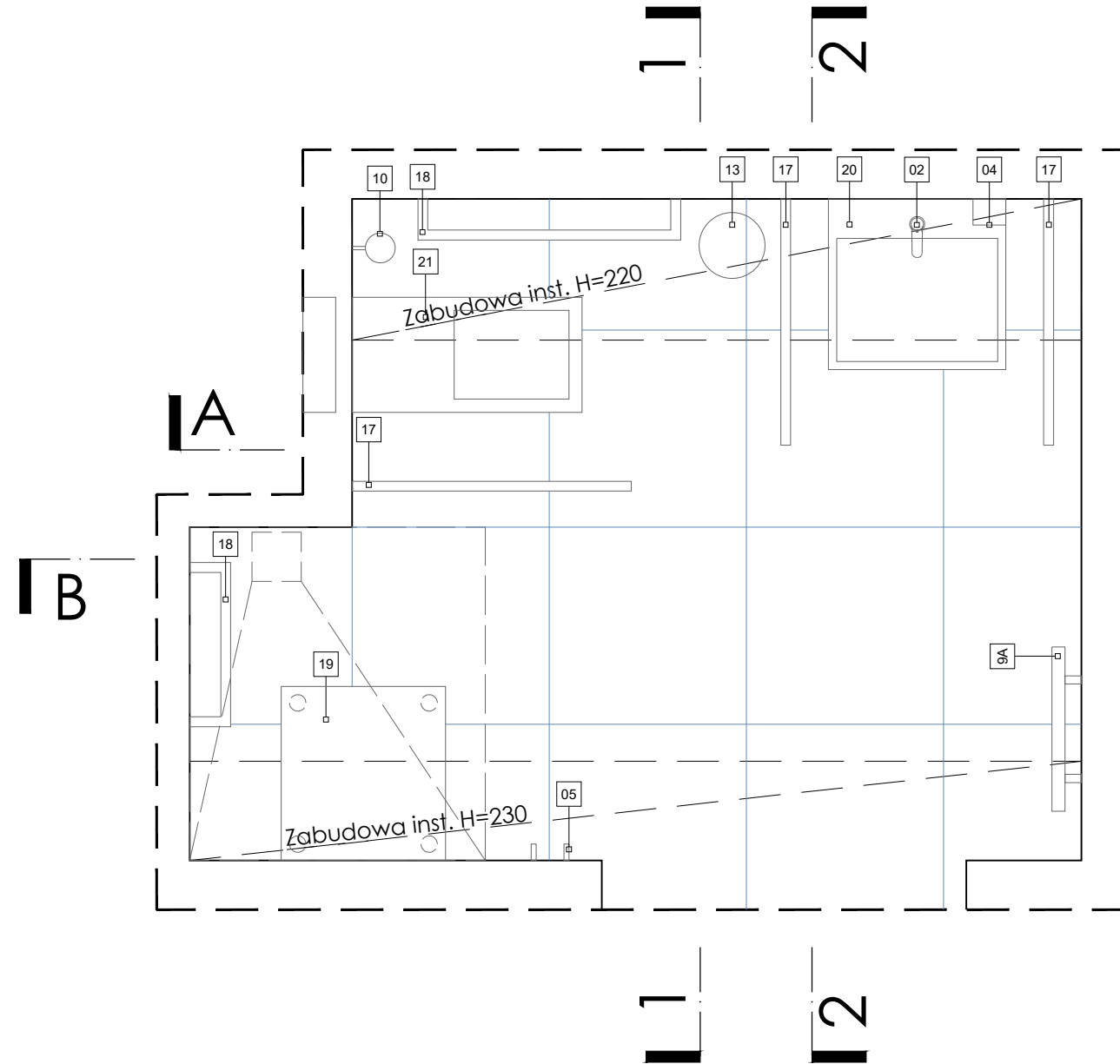
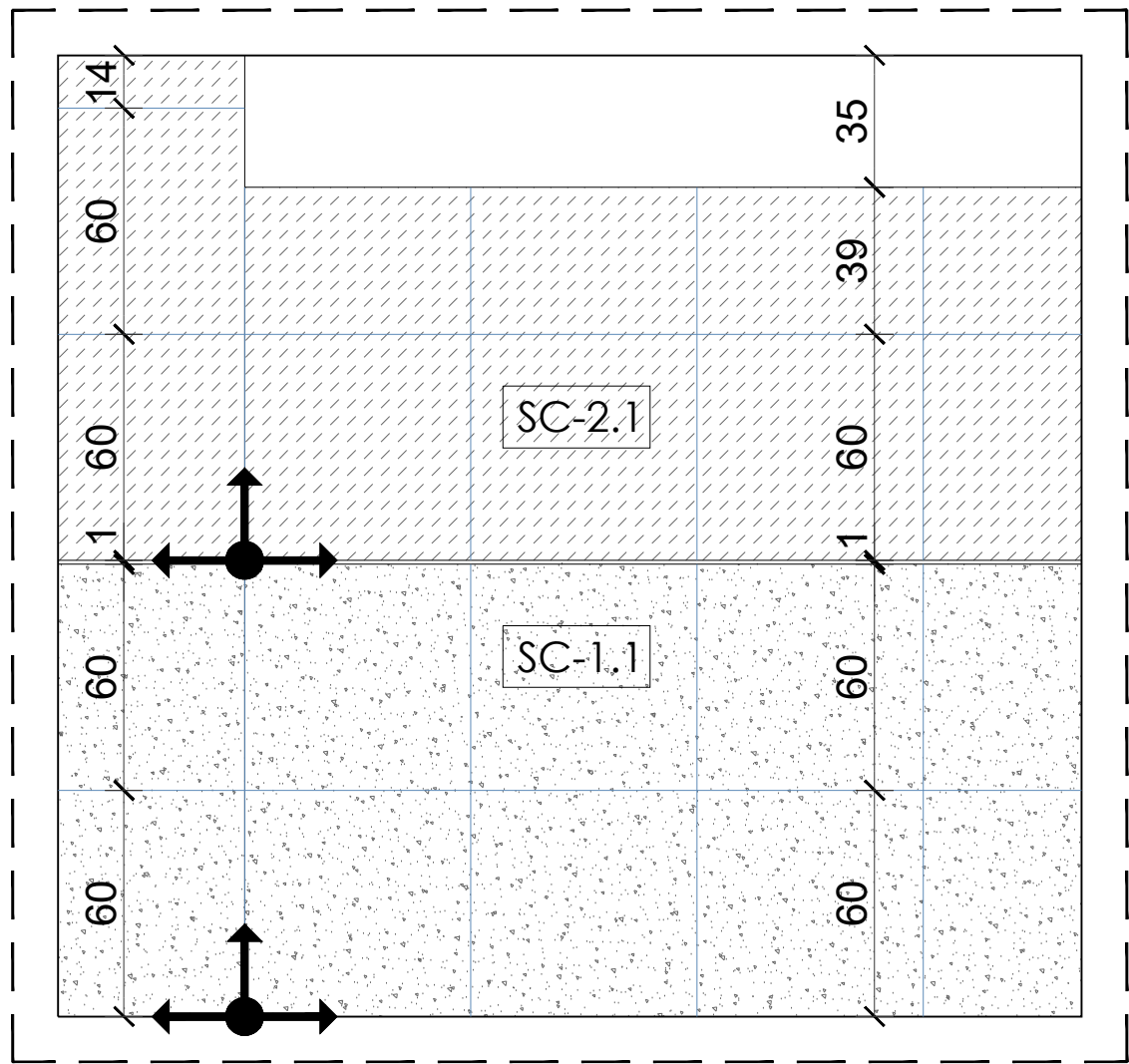
WIDOK 1-1



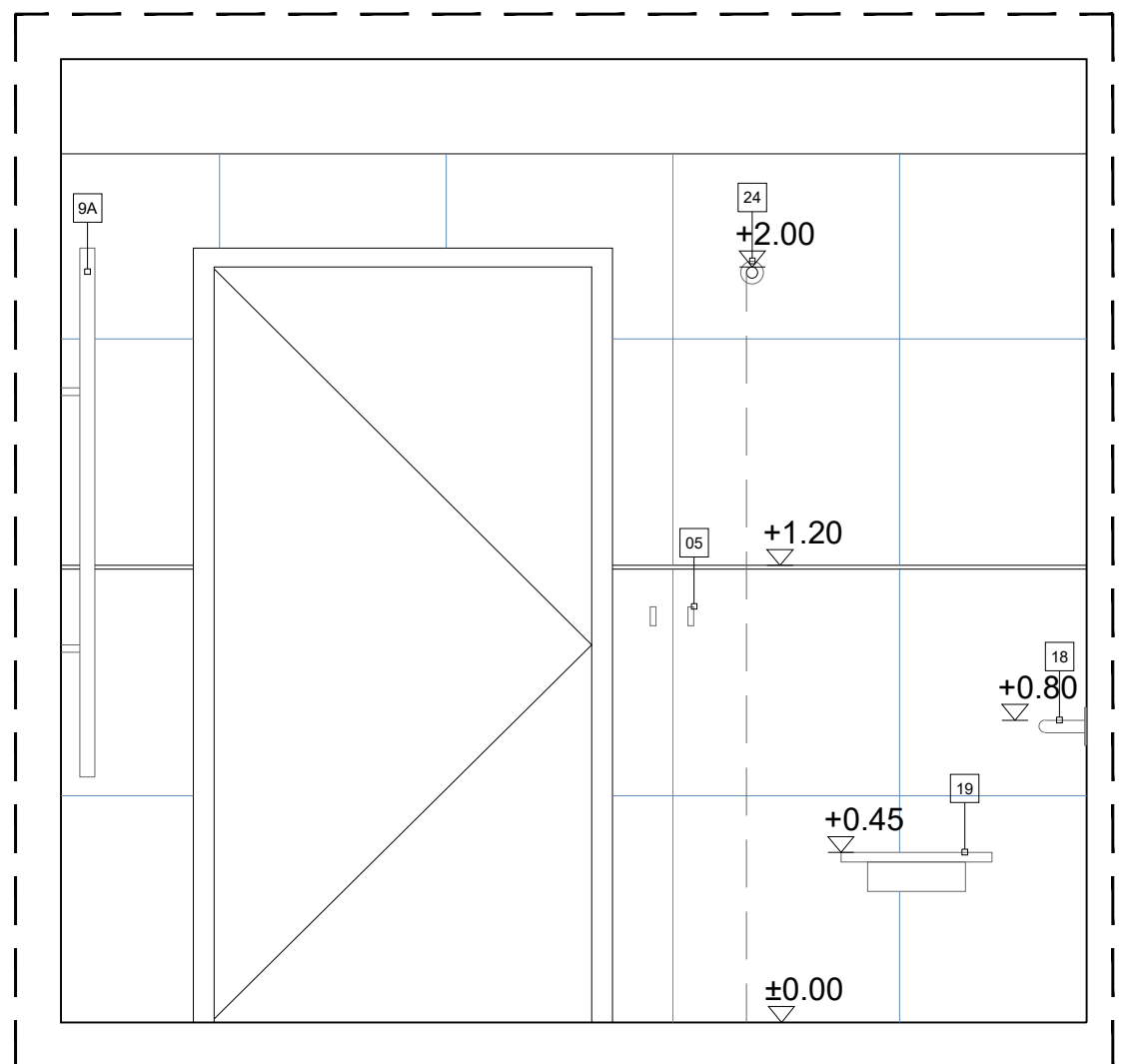
WIDOK 1-1



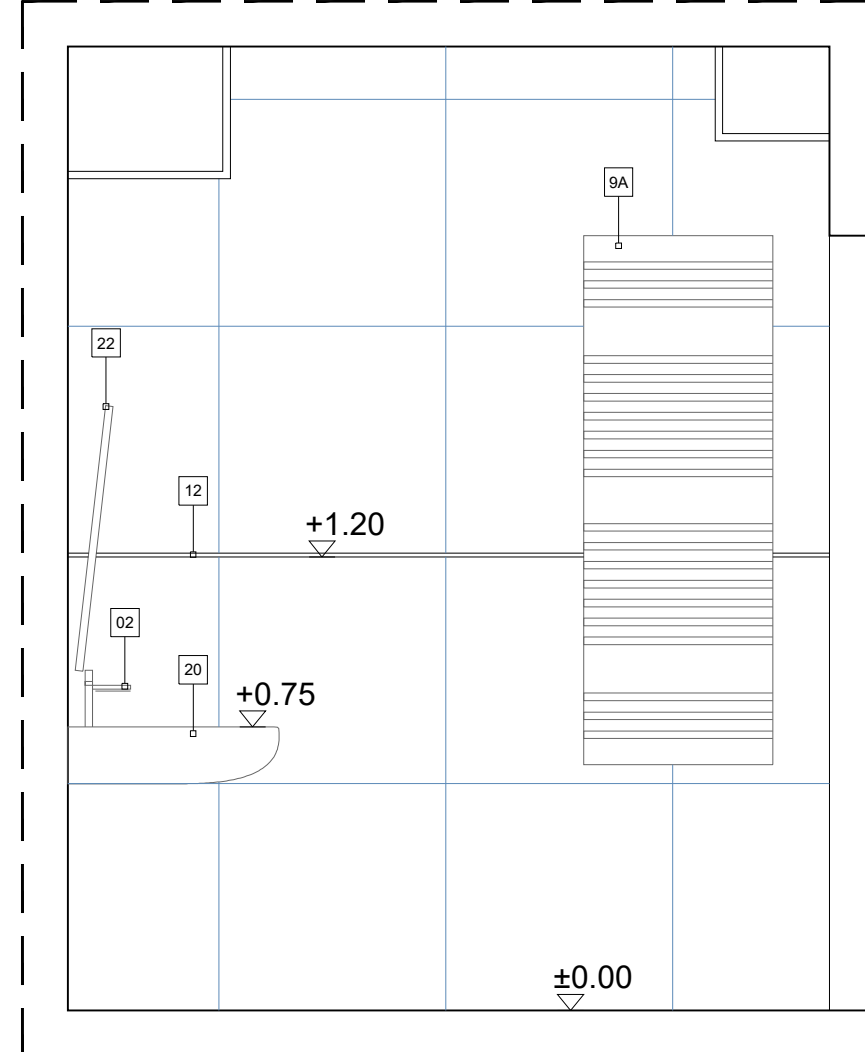
WIDOK A-A



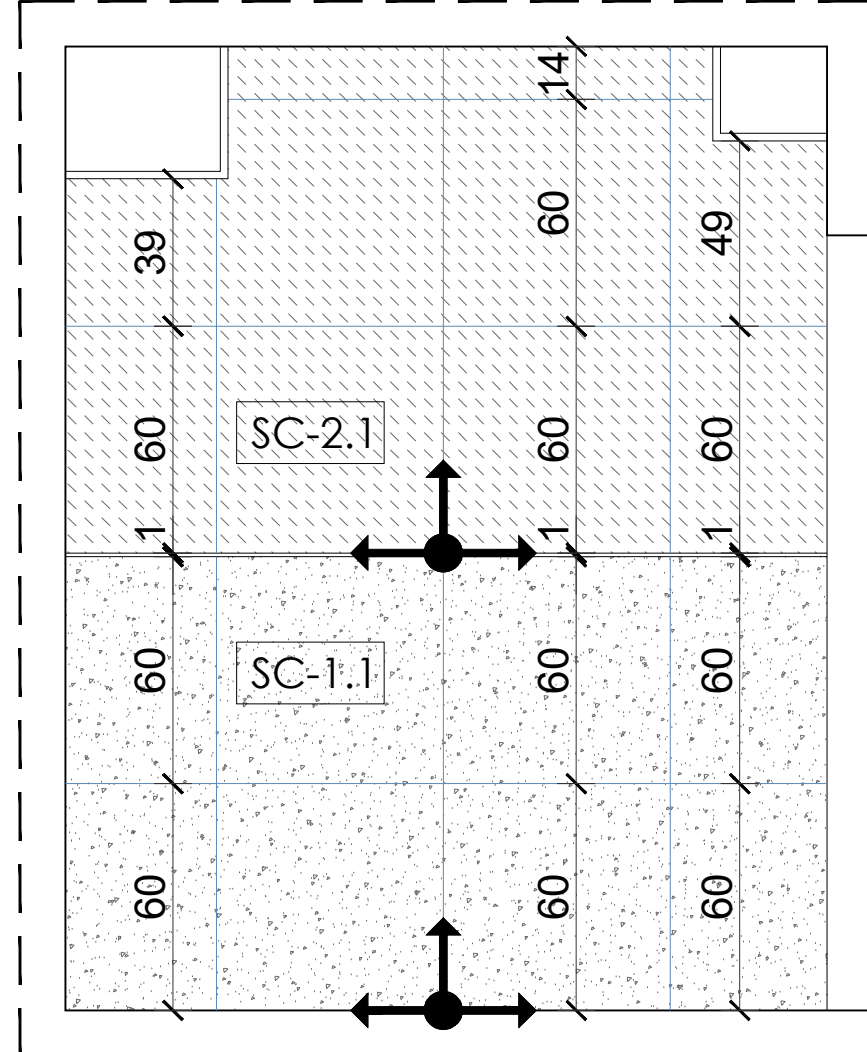
WIDOK B-B



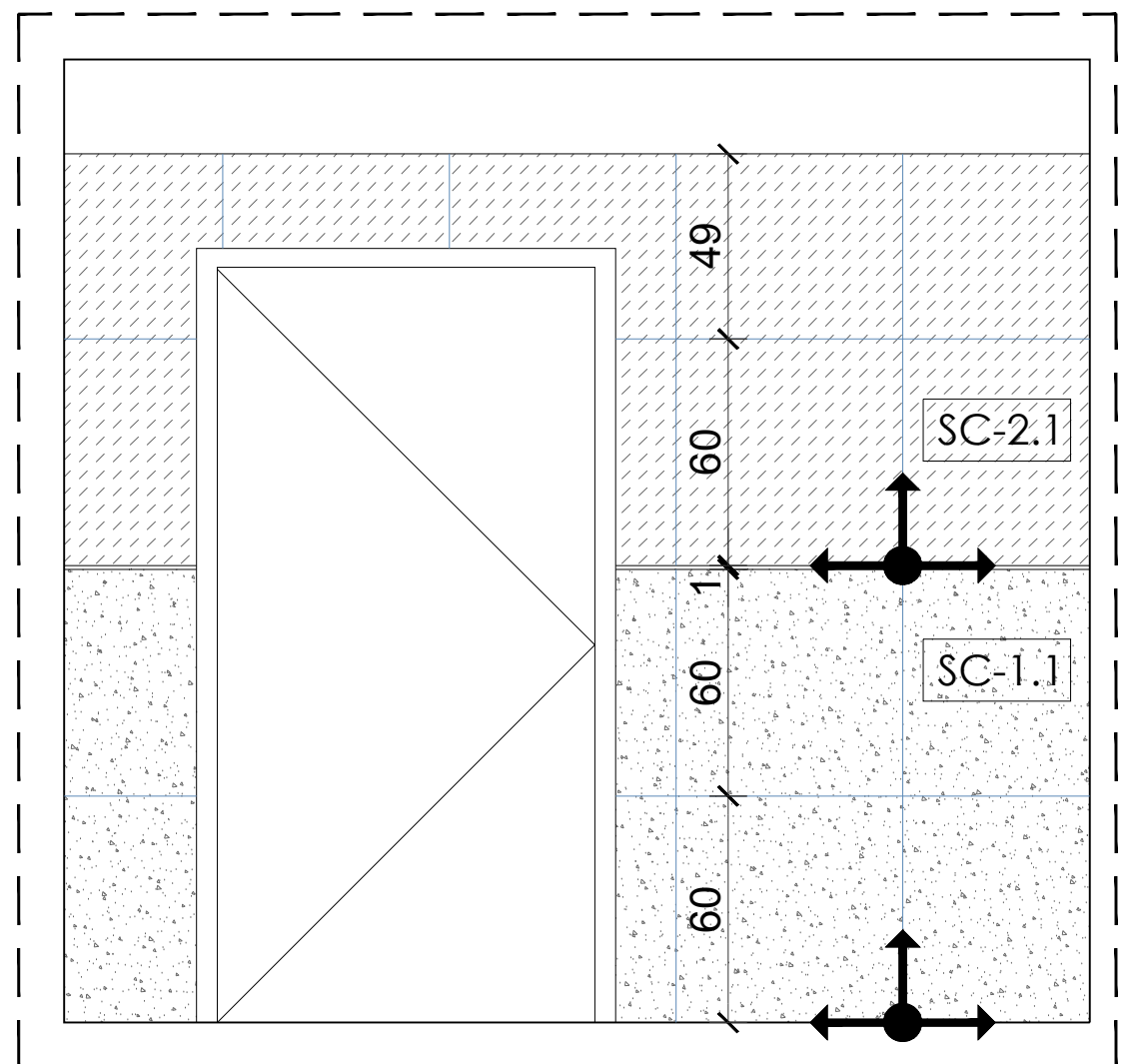
WIDOK 2-2



WIDOK 2-2



WIDOK B-B



LEGENDA:
--- Zakres opracowania
Projektowane ściany

LEGENDA
WYKOŃCZENIE POSADZEK I ŚCIAN:
Płytki podłogowe: gresowe, rektyfikowane 60 x 60 cm; szary, matowy, fason lastryko z drobnym ziarnem szarym i białym
P-1.1
Płytki ściennie: gresowe, rektyfikowane 60 x 60 cm; szary, matowy, fason lastryko z drobnym ziarnem szarym i białym
SC-1.1
Płytki ściennie: gresowe, rektyfikowane 60 x 60 cm; białe, matowe, SC-2.1
Tafia lustra klejone, fazonowane
L-01
Fuga do płytek podłogowych, epoksydowa, grubość 1 mm, kolor zbliżony do koloru płytek
Fuga do płytek ściennych, epoksydowa, grubość 1 mm, kolor zbliżony do koloru płytek
Kratka odpływowa, wg. projektu architektury
Punkt rozpoczęcia rozmierzania płytek
UWAGA:
Fuga na ścianie jest kontynuacją fugi na posadzce,
Płytki łączone pod kątem 45 stopni

LEGENDA WYPOSAŻENIE ŁAZIENEK:
1. Umywalka wisząca - z misą prostokątną, bez otworu, z przelewem, szerokość 45 cm, głębokość 34 cm, biała
2. Bateria umywalkowa - z mieszaczem, czarna, matowa
3. Pojemnik z podajnikiem ręczników papierowych - czarny, matowy
4. Dozownik mydła w płynie - ścienny, czarny, matowy
5. Wieszaki ręcznikowe - ściennie, czarne, matowe
6. Kabina prysznicowa - z brodzikiem 12cm (syfon płaski do brodzika), prostokątna 100x80 cm, okucia stalowe czarne, matowe
7. Miska WC - kompakt, ceramiczna, biała,
8. Szafka wnękowa - wg projektu mebli AW-10
9. Grzejnik elektryczny - istniejący, przeniesiony, ścienny, biały 40 cm
9A. Grzejnik elektryczny - istniejący, przeniesiony, ścienny, biały, 50 cm
10. Szczotka do WC - ścienna, czarna, matowa, ze stali nierdzewnej
11. Podajnik na papier toaletowy - ścienny, czarny, matowy,
12. Listwa dekoracyjna do płytek - czarna, matowa, wysokość max. 1 cm,
13. Kosz na śmieci - czarny, matowy, Ø20 cm
14. Zestaw prysznicowy podtynkowy - czarny, matowy
15. Miska WC - podwieszona, ceramiczna, biała
16. Przycisk splukujący WC - czarny, matowy
17. Poręcz dla niepełnosprawnych uchylna w górę łukowa - chrom
18. Poręcz dla niepełnosprawnych, stała - chrom, prosta lub L-kształtna
19. Krzeselko dla niepełnosprawnych - mobilne
20. Umywalka dla niepełnosprawnych - biała, ceramiczna, z przelewem
21. Miska WC dla niepełnosprawnych - podwieszona, ceramiczna, biała
22. Lustro w toalecie dla niepełnosprawnych - uchylne z rączką, wymiar tafl 50 x 60cm
23. System przywoływania NPS
24. Drażek do zasłony prysznicowej, zasłona - kątowy, biały, matowy, zasłona w kolorze białym
25. Wnęka ścienna x2 na kosmetyki
26. Kratka wentylacyjna wg proj. wentylacji, kwadratowa 15x15cm, Ø125mm, w kolorze białym

UWAGA!
WYKONAWCA ZOBOWIĄZANY JEST DOKŁADNIE ZAPOZNAĆ SIĘ Z PROJEKTEM I WARUNKAMI ISTNIEJĄCYMI NA MIEJSCU BUDOWY, A TAKŻE SPRAWDZIĆ WYMIARY NA BUDOWIE I PRZEKAZAĆ INFORMACJE O ZMIANACH JEDNOSTCE PROJEKTOWEJ.
WSZELKIE ROBOTY MAJĄ BYĆ WYKONANE ZGODNIE Z WYMAGANIAMI OKREŚLONYMI PRZEZ PRZEPISY I POLSKIE NORMY.

Jedn. projektowa: TEKTONIKA ARCHITEKCI Sp. z o.o. Sp. k. TEL./FAX: (12) 412 48 14, www.tektonika.eu.pl		31-144 KRAKÓW, ul. BISKUPIA 14/10	
Investor: Akademia Kultury Fizycznej im. Bronisława Czecha w Krakowie al. Jana Pawła II 78, 31-571 Kraków		Faza proj. PT/PW	
Temat: PRZEBUDOWA DOMU STUDENCKIEGO NR 3 WRAZ Z PRZEBUDOWĄ INSTALACJI WEWNĘTRZNYCH: WOD-KAN., C.O., ELEKTRYCZNEJ, WENTYLACJI, MECHANICZNEJ I KLIMATYZACJI WRAZ ZE ZMIANĄ SPOSOBU UŻYTKOWANIA CZĘŚCI PIERWSZEGO PIĘTRA NA CELE NAUKOWO-BADAWCZE DLA PRACOWNI ANALIZY ŚNI I RYTMÓW OKOŁODOBOWYCH - PRZY AL. JANA PAWŁA II 84 W KRAKOWIE NA DZIAŁCE NR 7/27, OBR. 52 JEDN. EWID. NOWA HUTA	Rysunek: WC NPS - POM. 1.14.4	Nr rys: S-04	
Branża: ARCHITEKTURA	Nr uprawnień: MPOIA/0312003	Podpis:	Skala: 1:20
Główny projektant: mgr inż. arch. SŁAWOMIR FLORKIEWICZ	Opracował: mgr inż. arch. ALEKSANDER ŚWIAT mgr inż. arch. DOMINIKA KOWACZ-BUKOWSKA mgr inż. arch. ALEKSANDER KWAŚNIAK-WILAND		2024
Sprawdzający: mgr inż. arch. AGNIESZKA FLORKIEWICZ	MPOIA/0312003		GRUDZIEŃ